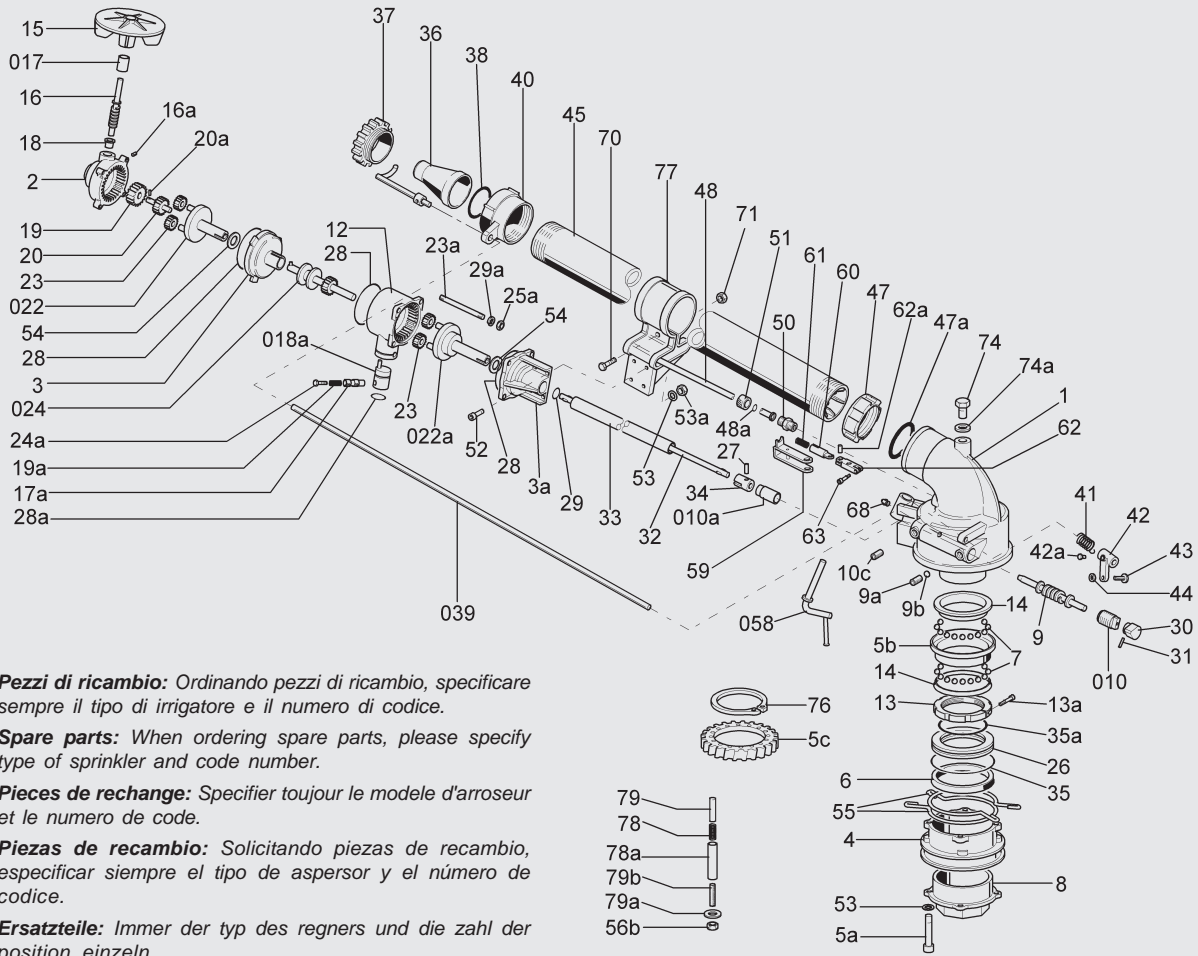




IDROMECCANICA SRL



Pezzi di ricambio: Ordinando pezzi di ricambio, specificare sempre il tipo di irrigatore e il numero di codice.

Spare parts: When ordering spare parts, please specify type of sprinkler and code number.

Pieces de rechange: Specifier toujours le modele d'arroseur et le numero de code.

Piezas de recambio: Solicitando piezas de recambio, especificar siempre el tipo de aspersor y el número de codice.

Ersatzteile: Immer der typ des regners und die zahl der position einzeln.

CODICE	N. PZ.	N. DIS.	DENOMINAZIONE	MATER.	CODICE	N. PZ.	N. DIS.	DENOMINAZIONE	MATER.	CODICE	N. PZ.	N. DIS.	DENOMINAZIONE	MATER.
30861	1	1	Carter	alluminio	30947	1	35a	O-Ring	gomma	10282		02	Testina completa	
30737	1	2	Testina	alluminio	30063	3	36	Bocaglio	nylon	10394	1	010	Bronzina	ottone
301041	1	3	Coperchio	alluminio	30056	1	37	Ghiera	ottone	10404	1	010a	Bronzina	ottone
301042	1	3a	Coperchio	alluminio	30064	1	38	O-Ring	gomma	10293	1	017	Bronzina	ottone
30862	1	4	Corpo	alluminio	30874	1	40	Testata	alluminio	10294	1	018a	Innesto	ottone
30863	1	5	Corona	ottone	3010444	1	41	Molla	acc. inox	10502	019		Pignone completo	
30945	4	5a	Viti	acciaio	30876	1	42	Leva	ottone	10285	1	022	Platello	ottone
3010385	1	5b	Corpo	ottone	30091	1	42a	Vite	acc. inox	10286	1	022a	Platello	alluminio
3010363	1	5c	Anello	ottone	30093	1	43	Registro	ottone	10287	1	024	Perno	acciaio
30864	1	6	Anello a U	gomma	30094	1	44	Controdado	ottone	10189	1	039	Rompigetto	
30048	52	7	Sfere	acc. inox	20127	1	45	Tubo	alluminio	10190		042	Leva completa	
30865	1	8	Manicotto	ottone	30767	4	46	Vite	ferro	10188	1	058	Perno	acc. inox
30866	1	9	Vite	acciaio	30877	1	47	Ghiera	ottone	10366	059		Forcella completa	
30160	1	9a	Grano	acciaio	30949	1	47a	O-ring	gomma	10295	062		Morsetto completo	
30108	1	9b	Pastiglia	nylon	20136	1	48	Tubo	acc. inox	10453	078a		Sblocco completo	
30114	1	10c	Grano	acciaio	30734	1	48a	O-ring	gom. dut.					
30748	1	11	Bronzina	ottone	30878	1	50	Bocchettone	nylon					
301050	1	12	Corpo	alluminio	30771	1	51	Ghiera	nylon					
30868	1	13	Ghiera	ottone	30578	4	52	Viti	acc. inox					
301014	1	13a	Vite	acciaio	30557	8	53	Rondelle	acc. inox					
30869	2	14	Calotta	ottone	30511	4	53a	Dadi	acc. inox					
301054	1	15	Turbinetta	alluminio	30773	2	54	Rondella	ottone					
30831	1	16	Vite	acc. CG2	30879	2	55	Anelli	acc. inox					
30187	1	16a	Grano	acciaio	30839	1	56b	Dado	acciaio					
301055	1	17a	Manettino	ottone	30777	1	59	Forcella	ottone					
30190	1	18	Bronzina	B14	30778	1	59a	Spina	acc. inox					
30833	1	19	Corona	B14	30779	1	60	Custodia molla	ottone					
30817	1	19a	Molla	acc. inox	301093	1	61	Molla scatto	acc. inox					
30836	1	20	Perno	acciaio	30781	1	62	Morsetto	ottone					
30193	2	20a	Spina	acciaio	30782	1	62a	Spina	acc. inox					
30835	6	23	Ingranaggi	nylon	30783	1	63	Vite	acc. inox					
301060	4	23a	Tiranti	acc. inox	30233	2	68	Ingrassatore	acciaio					
30965	1	24a	Vite	acc. inox	30426	1	70	Vite	acc. inox					
30270	4	25a	Dado	acc. inox	30475	1	71	Dado	acc. inox					
30870	1	26	Anello	alluminio	30724	2	72	Grani	acciaio					
30618	1	27	Spina	acciaio	30102	1	74	Tappo	ottone					
30613	3	28	O-Ring	gomma	30103	1	74a	Rondella	fibra					
301064	1	28a	O-Ring	gomma	30959	4	75	Rondella	inox					
30678	1	29	O-Ring	gomma	30049	1	76	Seeger	inox					
30532	4	29a	Rondella	acc. inox	301091	1	77	Supporto 2 v.	alluminio					
30695	1	30	Camme	nylon	3010358	1	78	Molla	inox					
30208	1	31	Spina	acciaio	3010359	1	78a	Distanziatore	ottone					
20164	1	32	Asta	ferro traf.	3010360	1	79	Asta innesto	inox					
20185	1	33	Tubo	tubo mob.	3010361	1	79a	Rondella	ottone					
30185	1	34	Cappello	acciaio	3010362	1	79b	Prigioniero	inox					
30946	1	35	O-Ring	gomma										